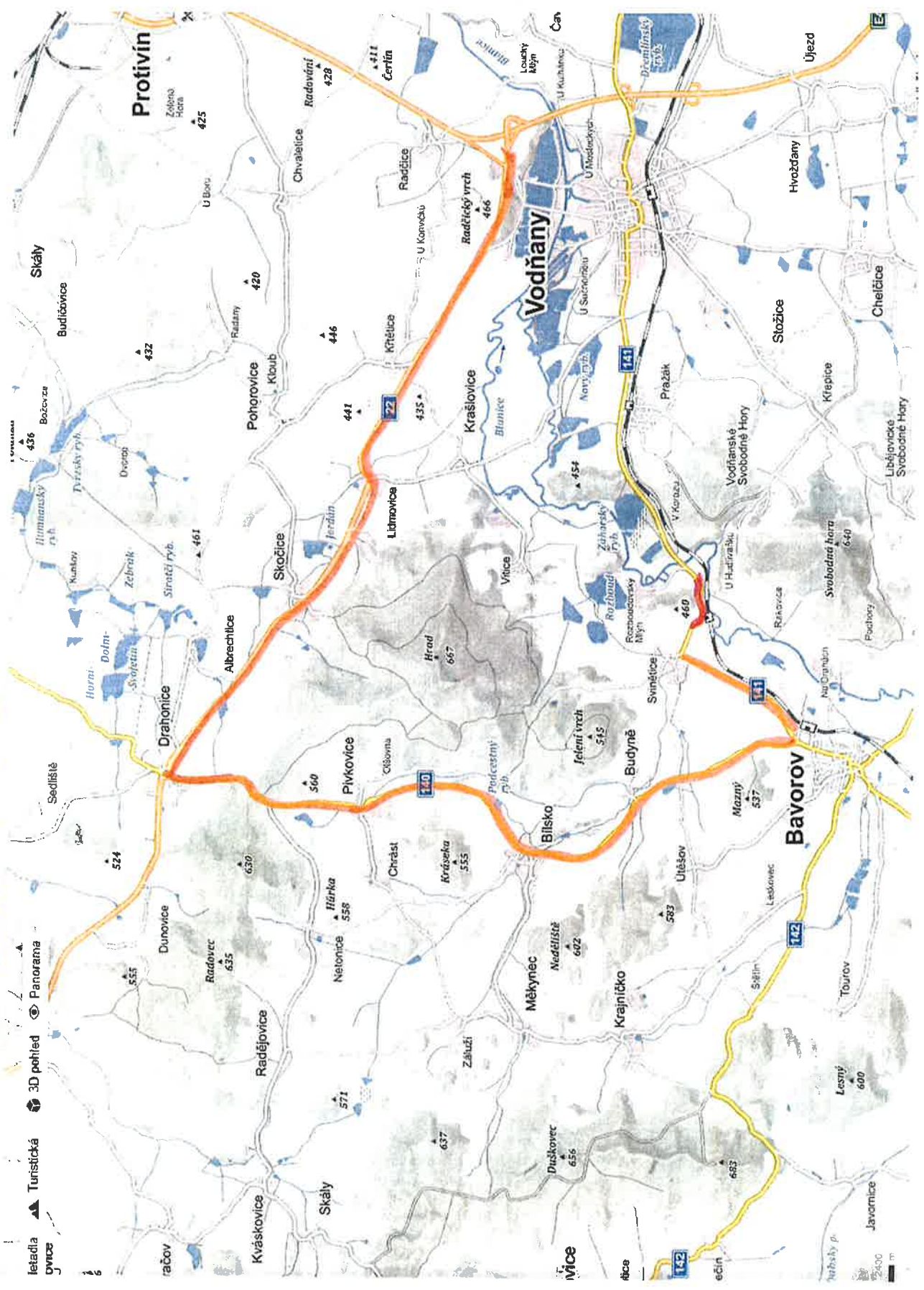


ACE: NEBEZPEČNÉ ÚSEKY II/141 VODŮHANY - BAVOROV

1



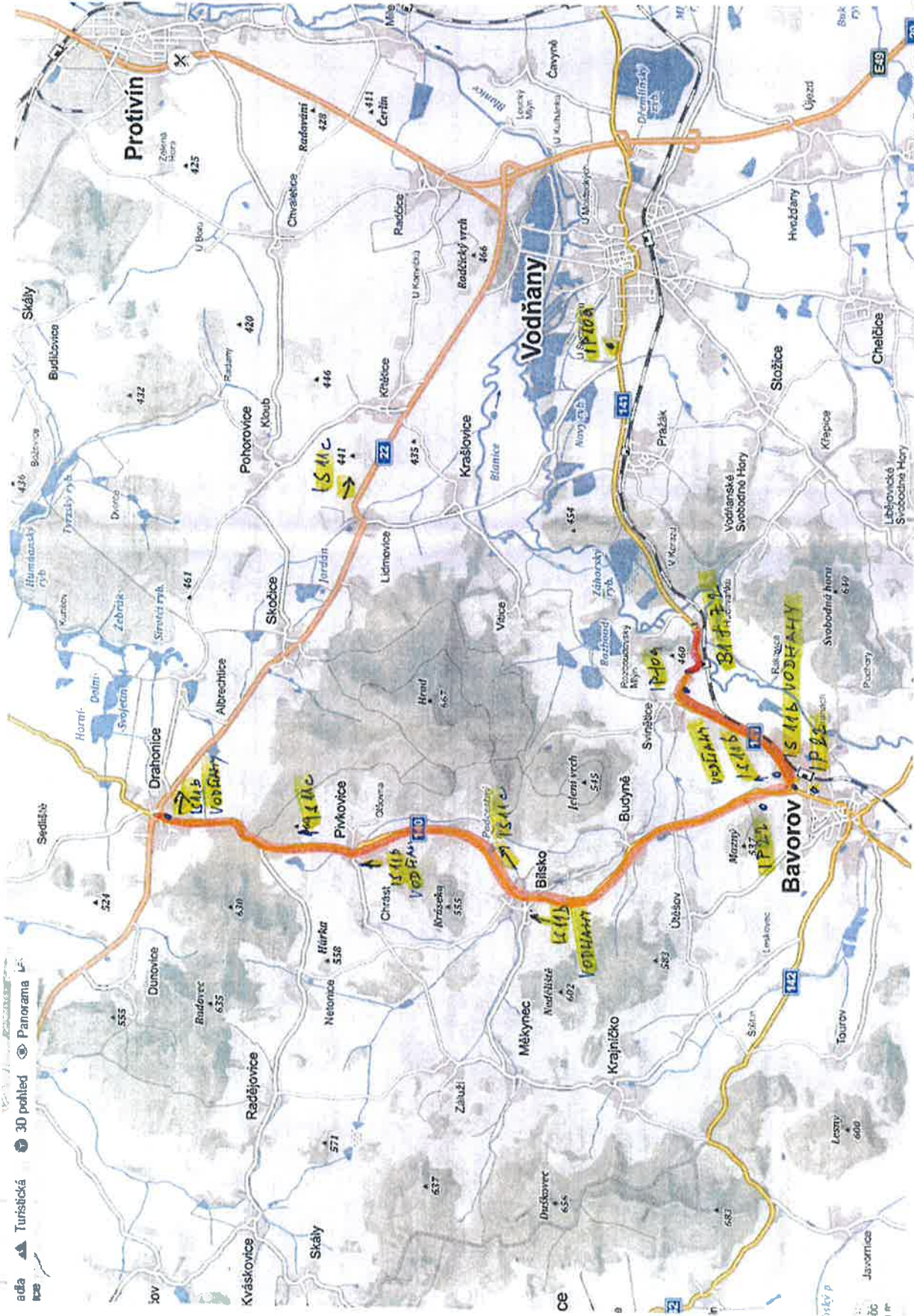
MAPA
OBJEDNKA

POLICE ČESKÉ REPUBLIKY
JIHOČESKÉHO KRAJE
ÚZEMNÍ ODBOR STRAŽNICE
DOPRAVNÍ INSPEKTORÁT
MĚSTSKÁ STRAŽNICE NA CHRADĚ 1067
- 1-02-2022
Přelovka
Lec

eg: Usec-10016-2103-2022-020206

2

AKCE: "NEBEZPEČENÍ ÚSEKY II/IV1 VODŇANY - BAVOROV"



TEXT NA IP22
 POZOR!
 SILNICE II/IV1
 SVIHLÉ TIC E - VODŇANY
 KRAVĚ E H A

UŽAVI DA

POLICE ČESKÉ REPUBLIKY
 KRAJSKÉ ŘEDITELSTVÍ POLICIE
 JIHOČESKÉHO KRAJE
 ÚZEMNÍ ODBOR STRAŽNICE
 ZOPRAVŮJNÍ INSPEKTORÁT
 346 71 STRAŽNICE, NA OHRADĚ 1067

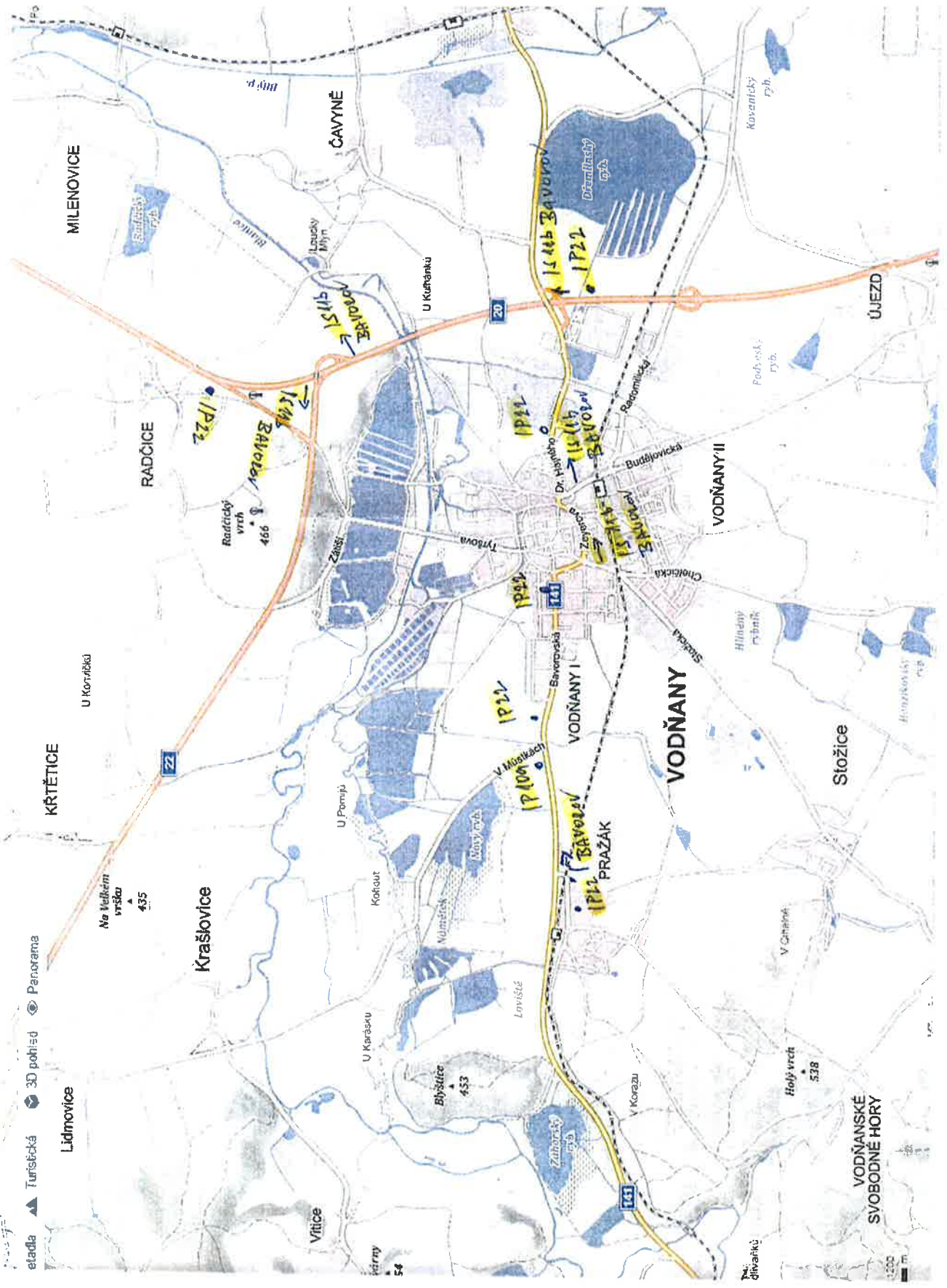
- 1-02-2022

Priloha:

02110006-2102-2012-020706

Lee

DETAIL - VODŮAHY



POLICE České republiky
 Krajské ředitelství policie
 Jihočeského kraje
 Územní odbor Strakonice
 Územní inspektorát
 Městní Strakonice, Na Chvalce 106/7
 - 1-02-2022 P. Běláček
 e2: Uzeč-10616-21 e2-2022-020706

Uzeč